

Fiche technique

Caractéristiques du produit



Grill pierre de lave double

Modèle	Code SAP	00010845
GL 708 G	Groupe d'articles	Grilles et plaques de cuisson



- Matériau de la plaque supérieure: AISI 304
- Taille de la grille [mm x mm]: 2 x 520 x 380
- Tiroir de récupération de la graisse: Oui
- Zones chauffantes indépendantes: Contrôle séparé pour chaque zone de chauffage
- Rebord amovible: Oui
- Grille amovible: Oui
- Allumage: Piezo

Code SAP	00010845	Poids net [kg]	57.60
Largeur nette [mm]	800	Puissance gaz [kW]	15.000
Profondeur nette [mm]	730	Type de connection gaz	Gaz naturel, propane butane
Hauteur nette [mm]	300	Taille de la grille [mm x mm]	2 x 520 x 380

Fiche technique

Dessin technique



Grill pierre de lave double

Modèle

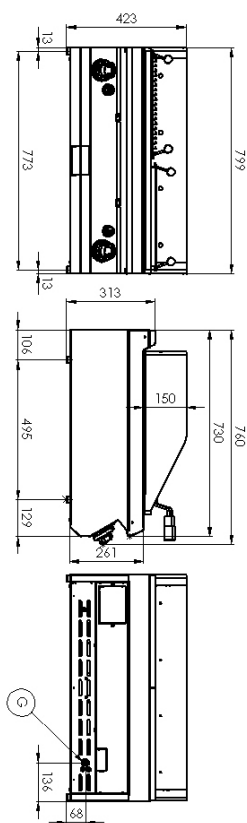
Code SAP

00010845

GL 708 G

Groupe d'articles

Grilles et plaques de cuisson



Fiche technique

Paramètres techniques



Grill pierre de lave double

Modèle	Code SAP	00010845
GL 708 G	Groupe d'articles	Grilles et plaques de cuisson

1. Code SAP:

00010845

2. Largeur nette [mm]:

800

3. Profondeur nette [mm]:

730

4. Hauteur nette [mm]:

300

5. Poids net [kg]:

57.60

6. Largeur brute [mm]:

860

7. Profondeur brute [mm]:

820

8. Hauteur brute [mm]:

535

9. Poids brut [kg]:

67.00

10. Type d'appareil:

Appareil à gaz

11. Type de construction de l'appareil:

Équipements à poser

12. Puissance gaz [kW]:

15.000

13. Allumage:

Piezo

14. Type de connexion gaz:

Gaz naturel, propane butane

15. La couleur extérieure de l'appareil:

Acier inoxydable

16. Matériel:

AISI 304 plaque supérieure et revêtement

17. Matériau de la plaque supérieure:

AISI 304

18. Épaisseur de la plaque supérieure [mm]:

1.50

19. Matériau de la grille:

Acier inoxydable

20. Accès au service:

De l'avant en retirant le panneau avant

21. Thermocouple de sécurité:

Oui

22. Tiroir de récupération de la graisse:

Oui

23. Zones chauffantes indépendantes:

Contrôle séparé pour chaque zone de chauffage

24. Rebord amovible:

Oui

25. Grille amovible:

Oui

26. Taille de la grille [mm x mm]:

2 x 520 x 380

27. Brûleur amovible:

Oui

28. Raccordement à un robinet à boule:

1/2